

# NY väggmonterad proffsmodell med inverter, -22 °C KÖLDMEDIUM R32



| KIT (SATS)                                   |                         |                          | KIT-Z25-TKEA         | KIT-Z35-TKEA         | KIT-Z42-TKEA          | KIT-Z50-TKEA          | KIT-Z71-TKEA          |
|----------------------------------------------|-------------------------|--------------------------|----------------------|----------------------|-----------------------|-----------------------|-----------------------|
| Kylkapacitet                                 | Nominell (min.-max.)    | kW                       | 2,50 (0,85 - 3,00)   | 3,50 (0,85 - 4,00)   | 4,20 (0,98 - 5,00)    | 5,00 (0,98 - 6,00)    | 7,10 (0,98 - 8,10)    |
| EER <sup>1)</sup>                            | Nominell (min.-max.)    | W/W                      | 4,90 (5,00 - 4,29)A  | 4,07 (5,00 - 3,64)A  | 3,82 (4,90 - 3,25)A   | 3,60 (3,50 - 3,09)A   | 3,17 (2,33 - 3,03)B   |
| <b>SEER<sup>2)</sup></b>                     | <b>W/W</b>              |                          | <b>8,50 A+++</b>     | <b>8,50 A+++</b>     | <b>8,50 A+++</b>      | <b>8,50 A+++</b>      | <b>6,10 A++</b>       |
| Pdesign                                      |                         | kW                       | 2,5                  | 3,5                  | 4,2                   | 5,0                   | 7,1                   |
| Ineffekt kyl drift                           | Nominell (min.-max.)    | kW                       | 0,51 (0,17 - 0,70)   | 0,86 (0,17 - 1,10)   | 1,10 (0,20 - 1,54)    | 1,39 (0,28 - 1,94)    | 2,24 (0,42 - 2,67)    |
| Årlig energiförbrukning <sup>3)</sup>        |                         | kWh/a                    | 103                  | 144                  | 173                   | 206                   | 407                   |
| Värmekapacitet                               | Nominell (min.-max.)    | kW                       | 3,40 (0,85 - 5,40)   | 4,00 (0,85 - 6,60)   | 5,40 (0,98 - 7,25)    | 5,80 (0,98 - 8,00)    | 8,60 (0,98 - 9,90)    |
| Värmekapacitet vid -7 °C                     |                         | kW                       | 3,33                 | 4,07                 | 4,30                  | 5,00                  | 6,13                  |
| COP <sup>1)</sup>                            | Nominell (min.-max.)    | W/W                      | 4,86 (5,15 - 4,12)A  | 4,35 (5,15 - 3,63)A  | 4,00 (4,45 - 3,37)A   | 4,03 (2,88 - 3,20)A   | 3,51 (2,45 - 3,47)B   |
| <b>SCOP<sup>2)</sup></b>                     | <b>W/W</b>              |                          | <b>4,50 A+</b>       | <b>4,40 A+</b>       | <b>4,30 A+</b>        | <b>4,40 A+</b>        | <b>4,00 A+</b>        |
| Pdesign vid -10 °C                           |                         | kW                       | 2,8                  | 3,6                  | 3,8                   | 4,4                   | 5,5                   |
| Ineffekt värmedrift                          | Nominell (min.-max.)    | kW                       | 0,70 (0,17 - 1,31)   | 0,92 (0,17 - 1,82)   | 1,35 (0,22 - 2,15)    | 1,44 (0,34 - 2,50)    | 2,45 (0,40 - 2,85)    |
| Årlig energiförbrukning <sup>3)</sup>        |                         | kWh/a                    | 871                  | 1145                 | 1237                  | 1400                  | 1925                  |
| <b>Inomhusenhet</b>                          |                         |                          | <b>CS-Z25TKEA</b>    | <b>CS-Z35TKEA</b>    | <b>CS-Z42TKEA</b>     | <b>CS-Z50TKEA</b>     | <b>CS-Z71TKEA</b>     |
| Strömkälla                                   |                         | V                        | 230                  | 230                  | 230                   | 230                   | 230                   |
| Rekommenderad säkring                        |                         | A                        | 10                   | 10                   | 16                    | 16                    | 20                    |
| Anslutning inomhus- och utomhusdel           |                         | mm <sup>2</sup>          | 4 x 1,5              | 4 x 1,5              | 4 x 1,5               | 4 x 2,5               | 4 x 2,5               |
| Luftvolym                                    | Kyla/värme              | m <sup>3</sup> /min      | 10,4/11,7            | 10,7/12,4            | 18,2/20,2             | 19,2/21,3             | 20,2/21,0             |
| Avfuktningens volym                          |                         | L/tim.                   | 1,5                  | 2,0                  | 2,4                   | 2,8                   | 4,1                   |
| Ljudtrycksnivå <sup>4)</sup>                 | Kyla (hög, låg, Q-låg)  | dB(A)                    | 39/25/21             | 42/28/21             | 43/32/29              | 44/37/30              | 47/38/35              |
|                                              | Värme (hög, låg, Q-låg) | dB(A)                    | 41/27/22             | 43/30/22             | 44/35/29              | 44/37/30              | 47/38/35              |
| Mått/nettovikt                               | H x B x D               | mm/kg                    | 295 x 919 x 194 / 9  | 295 x 919 x 194 / 10 | 302 x 1120 x 236 / 12 | 302 x 1120 x 236 / 12 | 302 x 1120 x 236 / 13 |
| <b>Utomhusenhet</b>                          |                         |                          | <b>CU-Z25TKEA</b>    | <b>CU-Z35TKEA</b>    | <b>CU-Z42TKEA</b>     | <b>CU-Z50TKEA</b>     | <b>CU-Z71TKEA</b>     |
| Ljudtrycksnivå <sup>4)</sup>                 | Kyla/värme (hög)        | dB(A)                    | 46/48                | 48/50                | 48/50                 | 48/50                 | 52/54                 |
| Mått <sup>5)</sup> /nettovikt                | H x B x D               | mm/kg                    | 619 x 824 x 299 / 37 | 619 x 824 x 299 / 38 | 619 x 824 x 299 / 38  | 695 x 875 x 320 / 43  | 695 x 875 x 320 / 49  |
| Röranslutningar                              | Vätskerör               | Tum (mm)                 | 1/4 (6,35)           | 1/4 (6,35)           | 1/4 (6,35)            | 1/4 (6,35)            | 1/4 (6,35)            |
|                                              | Gasrör                  | Tum (mm)                 | 3/8 (9,52)           | 3/8 (9,52)           | 1/2 (12,70)           | 1/2 (12,70)           | 5/8 (15,88)           |
| Rörlängdsintervall                           |                         | m                        | 3 ~ 20               | 3 ~ 20               | 3 ~ 20                | 3 ~ 30                | 3 ~ 30                |
| Höjdskillnad (in/ut) <sup>4)</sup>           |                         | m                        | 15                   | 15                   | 15                    | 15                    | 20                    |
| Rörlängd för ytterligare köldmediepåfyllning |                         | m                        | 7,5                  | 7,5                  | 7,5                   | 7,5                   | 10                    |
| Extra påfyllning                             |                         | g/m                      | 10                   | 10                   | 10                    | 15                    | 25                    |
| Köldmedium (R32)                             |                         | kg/TCO <sub>2</sub> ekv. | 0,96 / 0,648         | 1,00 / 0,675         | 1,08 / 0,729          | 1,15 / 0,776          | 1,32 / 0,891          |
| Driftområde                                  | Kyl drift min. - max.   | °C                       | -20 ~ +43            | -20 ~ +43            | -20 ~ +43             | -20 ~ +43             | -20 ~ +43             |
|                                              | Värmedrift min.-max.    | °C                       | -15 ~ +24            | -15 ~ +24            | -15 ~ +24             | -15 ~ +24             | -15 ~ +24             |

| Tillbehör           |                                                       |
|---------------------|-------------------------------------------------------|
| <b>CZ-TACG1</b>     | <b>NYHET</b> Panasonic WiFi-sats för internetstyrning |
| <b>CZ-CAPRA1</b>    | RAC gränssnittsadapter för integration med P Link     |
| <b>PAW-AC-BAC-1</b> | BacNet-gränssnitt för TKE- och UKE-modeller           |
| <b>PAW-AC-MBS-1</b> | Modbus-gränssnitt för TKE- och UKE-modeller           |

| Tillbehör              |                                                              |
|------------------------|--------------------------------------------------------------|
| <b>PAW-WTRAY</b>       | Tråg för kondensorvatten kompatibel med markstöd             |
| <b>PAW-GRDSTD40</b>    | Upphöjd plattform för utomhusdel                             |
| <b>PAW-GRDBSE20</b>    | Markstöd för utomhusdel för buller- och vibrationsabsorption |
| <b>PAW-SERVER-PKEA</b> | Kretskort för installation i serverrum med säkerhet          |

1) EER- och COP-beräkningen utförd i enlighet med SS-EN 14511. 2) Energimärkning från A+++ till D. 3) Den årliga energiförbrukningen är beräknad i enlighet med EU-förordning 626/2011. 4) Ljudtrycksnivån för enheterna visar det uppmätta värdet från en position 1 meter framför huvudenheten och 0,8 meter under enheten. Ljudtrycket är uppmätt i enlighet med specifikationen Eurovent 6/C006-97. Q-låg: tyst läge. Låg: den lägsta fläkthastigheten. 5) Lägg till 70 mm för röranslutningen. 6) Vid installation av utomhusenheten i en högre position än inomhusenheten.



Våra värmepumpar som innehåller det nya köldmediet R32 visar en drastisk minskning av GWP-värdet (global uppvärmningspotential).



Säsongseffektivitet vid kyl drift ger dig besparing året runt under uppvärmning. Energimärkning från A+++ till D.



Säsongseffektivitet vid värmedrift ger dig besparing året runt under uppvärmning. Energimärkning från A+++ till D.



Inverter plus-systemens klassificering framhäver Panasonic's högpresterande system



Panasonics rotationskompressor R2. Den är utvecklad för att tåla extrema förhållanden och levererar hög prestanda och effektivitet.



Med supertyst teknik är våra enheter tystare än ett bibliotek 30 dB(A).



Ned till -22 °C vid enbart kyl drift. Luftkonditioneringen fungerar vid enbart kyl drift med en utomhustemperatur ned till -22 °C.



Ned till -15 °C vid värmedrift. Värmepumparna fungerar i värmepumpsläge med en utomhustemperatur ned till -15 °C.



Panasonics förnyelse system medger att befintliga R410A- eller R22-rörinstallationer av god kvalitet kan återanvändas samtidigt som nya högeffektiva R32-system installeras.



Den här enhet är klar för att anslutas till internet och hanteras via en smartphone, med en kraftfull och användarvänlig app för att hantera komforten var du än befinner dig.



Klar att integreras och hanteras av Panasonics centraliserade system med CZ-CAPRA1



Kommunikationsport för att integrera enheten med de mest kända standarderna för fastighets-system och hemautomation.



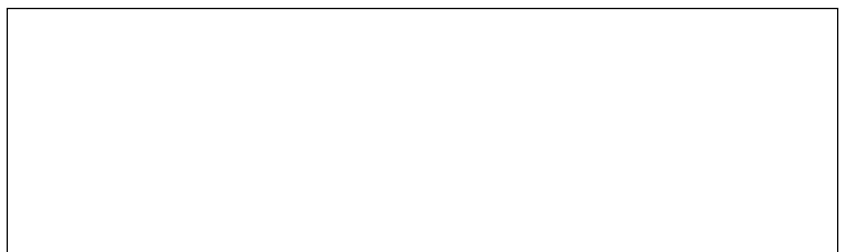
5 års garanti. Vi ger fem års garanti på kompressorerna i hela sortimentet.

# Panasonic

www.aircon.panasonic.se  
 blogg.panasonicnordic.com/sv  
 facebook.com/panasonicsverigevarmpumpar

Panasonic Nordic, filial till Panasonic Marketing Europe GmbH, Germany  
 Telefonvägen 26, 126 26 Hagersten, SWEDEN

heating & cooling solutions



# Panasonic

## NYHET VÄGGMONTERAD LUFTKONDITIONERARE MED PROFESSIONELL INVERTER -22 °C

Komplett sortiment, med hög  
verkningsgrad



60<sup>th</sup> Anniversary

heating & cooling solutions



# KOMPLETT SORTIMENT, MED KYLDRIFT ÄNDA NED TILL -22 °C



- Utformad för kontinuerlig drift
- Logikstyrning för serverrum PAW-SERVER-PKEA
- Brett sortiment: fem olika kapaciteter från 2,5 till 7,1 kW
- Högsta energimärkning: A+++ (2,5- till 5 kW-enheter)
- Kyl drift – även vid -22 °C utomhus
- Använder nya köldmediet R32
- Hög hållbarhet på rullagren
- Ytterligare rörsensorer för att förhindra frysning
- Trådbunden styrenhet ingår

## Högeffektiv året runt

Denna väggmonterade luftkonditionering är utformad för professionella, kritiska tillämpningar såsom datorrum där en pålitlig kylning inuti rummet är nödvändig även då utomhustemperaturen är låg.



## Komplett sortiment, med kyl drift ända ned till -22 °C

### Inomhusfläkt. Korsflödesfläkt

- Hög hållbarhet på rullagren, stor storlek (∅105 mm) på fläkt
- Högeffektiva blad
- Variabel bladvinkel (lågt buller)

### Kompressor.

Panasonics originalkompressor DC2P, med hög effektivitet och pålitlighet.

### Varför är Panasonics rotationskompressor R2 så effektiv?

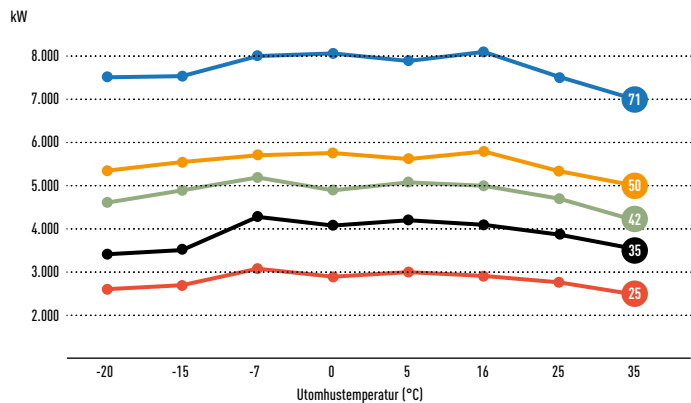
1. Högeffektiv motor: förstklassig silikonstål motor som uppfyller branschens effektivitetskrav
2. Förbättrad smörjning av oljepump för hög volym: den utökade oljepumpen för hög volym i kombination med en större oljebhållare ger överlägsen smörjning
3. Ackumulatören har större köldmediekapacitet: den större ackumulatören rymmer de generösa mängder köldmedium som behövs vid installationer med längre rörlängder



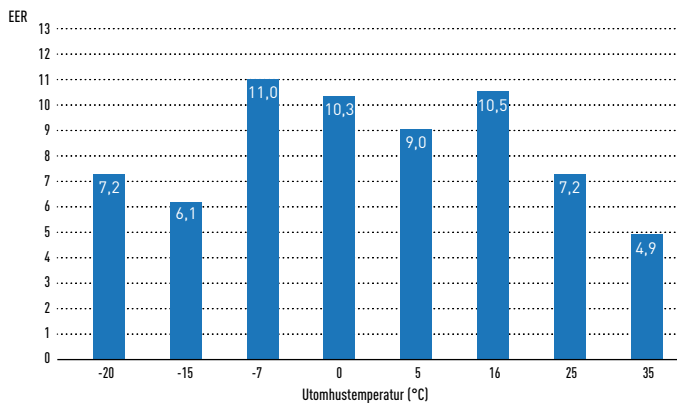
TKEA-serien är lösningen för små serverrumstillämpningar, där enkelhet, pålitlighet och lågt arbetsområde är nödvändiga. Utformad för bibehållen kapacitet, även under tuffa väderleksförhållanden, kommer TKEA-serien att fungera med utomordentlig prestanda – och kyl drift vid så låga utomhustemperaturer som -22 °C.

### Exceptionell verkningsgrad innebär exceptionella besparingar

#### PKEA ger hög kapacitet vid -22 °C!



#### EER vid olika utomhustemperaturer med KIT-Z25-TKEA

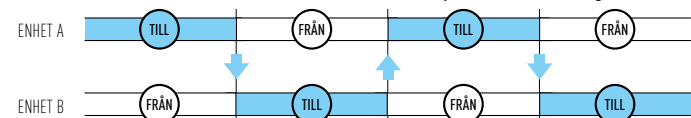


#### PAW-SERVER-PKEA:

Ledningsanslutning för gruppstyrning av två TKEA-system möjliggör automatisk individuell styrning.

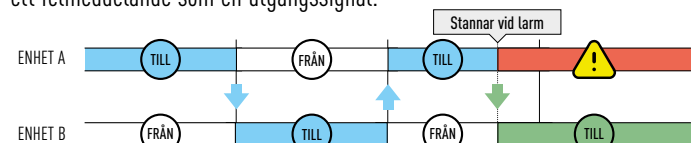
#### Tidslinje för alternerande drift

Var 12:e timme växlar enheterna för att öka kompressorns livslängd.



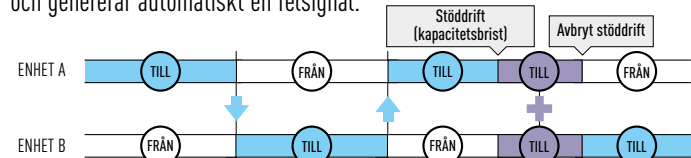
#### Tidslinje för reservdrift

När ett fel uppstår på enhet A kopplas enhet B automatiskt till och genererar ett felmeddelande som en utgångssignal.



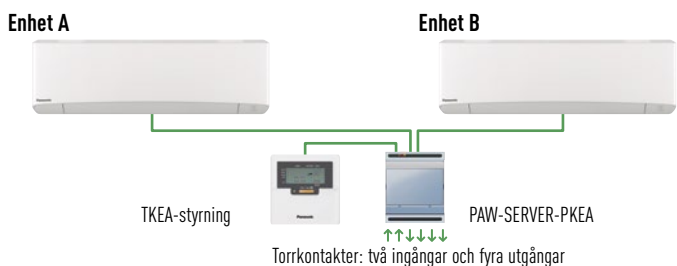
#### Tidslinje för stöddrift

När rumstemperaturen överstiger 28 °C arbetar båda enheterna tillsammans och genererar automatiskt en felsignal.



#### Logikstyrning för serverrum PAW-SERVER-PKEA

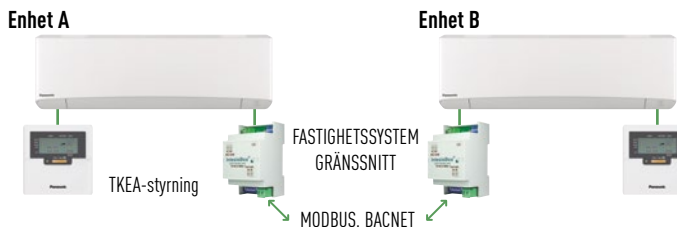
Denna enkla enhet kan styra serverrumslogiken med två TKEA-enheter: Alternerande drift, reserv- och stöddrift. Den har även torrkontakter för extern styrning: Två ingångar och fyra utgångar. PAW-SERVER-PKEA är installationsklar för vanliga DIN-skenor



| Ingångar          | Utgångar              |
|-------------------|-----------------------|
| TILL/FRÅN enhet A | Status, enhet A och B |
| TILL/FRÅN enhet B | Larm, enhet A och B   |

#### Logikstyrning för serverrum, gränssnitt för fastighetssystem

För en fullständig integration med fastighetssystem med dubbelriktad kommunikation, erbjuder Panasonic olika gränssnitt för integration med Modbus och Bacnet. Denna enhet är även kompatibel med vanliga DIN-skenor



#### Köldmedium R32: 75 % mindre påverkan på den globala uppvärmningen än R410A

Var redo för framtiden, den nya generationen av Panasonics värme- och kylsystem är utformade för att optimera driften med köldmediet R32. Det nya köldmediet R32 är mer miljövänligt än R410A som har använts mycket de senaste åren. R32 har noll inverkan på ozonlagret och 75 % mindre påverkan på den globala uppvärmningen än R410A

